

BULLETIN D'ADHÉSION

Nom _____

Prénom _____

Profession _____

Né(e) le _____

Adresse _____

Code postal _____

Ville _____

Pays _____

Téléphone _____

Email _____

Demande à adhérer à l'association

Les Amis d'Henry Simon

Date _____ Signature _____

Mode de paiement :

- Chèque à l'ordre de l'association *Les Amis d'Henry Simon*
- Espèces
- En ligne sur le site www.helloasso.com/associations/association-les-amis-d-henry-simon/

Cotisation annuelle * :

Cotisation simple : 25 €

Cotisation couple : 38 €

Membre(s) bienfaiteur(s) : 125 € (valable pour une personne seule ou un couple)

Je complète ma cotisation de base par un don de €

* Depuis 2015, l'association est reconnue d'intérêt général, ce qui ouvre droit à une déduction fiscale égale à 60% de la somme versée dans la limite de 20% des revenus imposables.

ADRESSE DE RETOUR

Association Les Amis d'Henry Simon
4 La Brissonnière
44310 Saint-Philbert-de-Grand-Lieu

ADHÉRER À L'ASSOCIATION

En adhérant à l'association :

- Vous recevrez une lettre d'information annuelle sur la vie de l'association et l'œuvre de l'artiste, la revue « Les Cahiers d'Henry Simon » apportant de nombreuses informations approfondies sur Henry Simon, des cartons d'invitation pour chaque manifestation organisée par ou en partenariat avec l'association, des informations régulières sur les ventes aux enchères, une carte d'adhérent à collectionner.
- Vous aurez un accès illimité à Heny360 sur votre espace adhérent.
- Vous nous permettez d'améliorer nos outils et d'en proposer de nouveaux.
- Vous aurez la possibilité de participer activement à la construction de nouveaux projets visant à valoriser la mémoire de ce talentueux artiste vendéen. Pour cela, vous serez invité.e régulièrement à collaborer à nos actions.
- Vous contribuez au bon fonctionnement d'une organisation structurée autour d'un conseil d'administration et de représentants locaux.

La présentation de votre carte d'adhérent et d'une pièce d'identité, vous permettent d'être invité.e à l'Atelier Henry Simon - Les Rimajures toute l'année.

L'association recense près de 200 adhérents.

Président

Pierre MEGROT - 01 53 82 04 83 - megrot.pierre@orange.fr

Siège social

Mairie - 85270 Saint-Hilaire-de-Riez

Adresse postale

Association Les Amis d'Henry Simon

4 La Brissonnière

44310 Saint-Philbert-de-Grand-Lieu

06 37 07 16 30 ou 06 95 07 85 13

contact@henrysimon.fr

Association N° W85 300 0859 - N° de SIRET 43122627300024

© ADAGP Paris, 2023

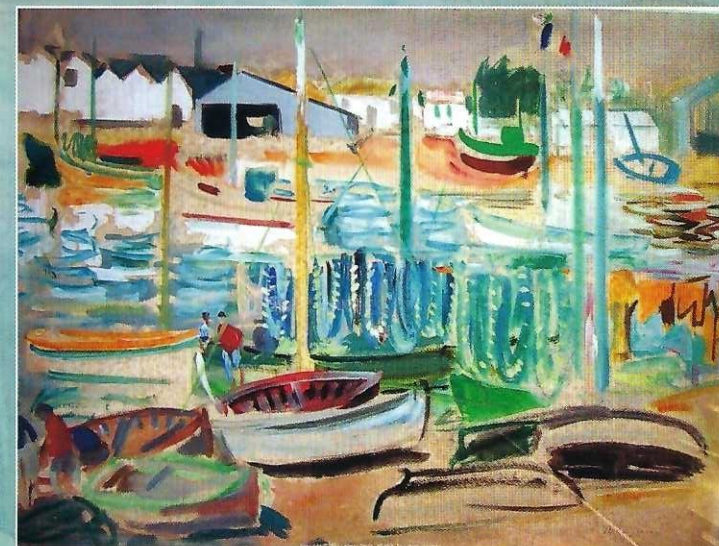
Peintures HENRY SIMON

1910 - 1987

60 ans de peinture

Artiste peintre, céramiste, décorateur

Peintre témoin de son temps
Peintre du mouvement dans la lumière



RECONNUE D'INTÉRÊT GÉNÉRAL
www.henrysimon.fr

Conception : www.com-on-pub.com

Couverture : Bateaux (04345) - gouache - signée en bas à droite
Impression : M&C/laPrint

Peintures

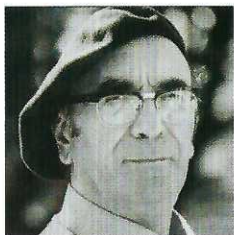
• ASSOCIATION LES AMIS D'HENRY SIMON •

BIOGRAPHIE

1910 : Naissance le 28 décembre à Saint-Hilaire-de-Riez en Vendée.

1928 : Il entre à l'école des Beaux-Arts de Nantes.

1931 : Première participation au salon d'Automne à Paris dont il deviendra sociétaire en 1942.



1932 : Il s'installe à Paris et entre à l'école des Beaux-Arts dans l'atelier de Lucien Simon.

1933 : Il revient s'installer en Vendée.

1935 : Il rencontre Jean Launois avec lequel il fréquente le groupe de Saint-Jean-de-Monts.

1937 : Il réalise avec Jean Launois une fresque de 36m² pour l'exposition internationale de Paris.

1939-1940 : Mobilisé en 1939, il est

fait prisonnier à Dunkerque en 1940 et transféré dans un stalag de Prusse orientale, où il se lie d'amitié avec le graveur Charles-Emile Pinson.

1941 : Au retour de la guerre, un album émouvant intitulé « Compagnons de Silence » est réalisé avec des aquarelles d'Henry Simon d'après ses dessins de captivité et un texte écrit par son frère André, également prisonnier.

1944 : Début de son activité de décorateur et de céramiste.

1950 : Il se marie avec Monique Porteau et part en voyage de noces à Alger.

1951 : Durant cette décennie, il réalise d'importants travaux de décoration pour des bâtiments publics.

1954 : Construction de la bourrine « Les Rimajures », atelier / galerie où il réalise ses peintures et poteries.

1960 : Monique et Henry s'installent dans la maison familiale « Notre-Dame-du-Marais » à Saint-Hilaire-de-Riez où ils créent un atelier d'artiste et leur second four pour la décoration.

1968 : Participation marquée au salon « Les peintres témoins de leur temps » au Musée Galliera.

1969 : Illustration de « Le Petit Chose », d'Alphonse Daudet à la demande des Œuvres des pupilles de l'enseignement public.

1971 : Première rétrospective Henry Simon au Musée de l'abbaye Sainte-Croix des Sables-d'Olonne.

1976 : Il est nommé Chevalier de l'ordre des Arts et Lettres.

1978 : Seconde rétrospective Henry Simon au Palais des congrès de Saint-Jean-de-Monts, il reçoit le prix Milcendeau.

1980 : Il participe à la création de différentes expositions et salons en Vendée.

1987 : Il décède le 27 février, entouré de sa famille.

MISSIONS DE L'ASSOCIATION

Il s'agit d'une association sans but lucratif, régie par la loi 1901, créée en 1990 et reconnue d'intérêt général en 2015. Elle a pour buts de :

- Recenser l'ensemble des œuvres de l'artiste, qu'il s'agisse des peintures, dessins, aquarelles, céramiques, décorations et fresques ; l'objectif étant de préparer l'édition d'un catalogue raisonné.
- Participer à l'organisation d'expositions ou autres événements / actions de promotion de l'artiste.
- Editer des brochures ou tout document se rapportant à sa vie et à son œuvre.
- Participer à la publication d'ouvrages de référence sur l'artiste-peintre.
- Protéger et promouvoir son œuvre dans l'esprit qu'il aurait souhaité et dont toute sa vie fut un témoignage.



DEC_220 - Flûte enchantée - Faïence 1978 - 90x150
Œuvre donnée par la Ville de Rezé à la Ville de Saint-Hilaire-de-Riez
Œuvre sauvée grâce à l'action de l'association.



Henry Simon

MONOGRAPHIES

Rétrospective Henry Simon 1971 | Rétrospective Henry Simon 1978 | Coffret Henry Simon – Regards 1987 | Film Henry Simon, l'homme et son œuvre 1988 | Regards sur une œuvre 1990 | Henry Simon 1992 | Henry Simon - Itinéraire de découverte 1997 | Henry Simon - Un voyage à Alger 2000 | Henry Simon, La mer 2003 | Henry Simon, Le marais 2005 | Compagnons de Silence 2005 | L'Algérie d'Henry Simon / 1950, 2008 | Du marais au marais 2010 | L'œuvre(sur)Vie, Henry Simon 1940, 1950, 2012 | La petite histoire de l'atelier d'Henry Simon «Notre-Dame-du-Marais» de 1832 à 2017, 2017 | Catalogue raisonné des œuvres de captivité, premier tome du catalogue raisonné thématique d'Henry Simon 2021.

MUSÉES

Henry Simon est présent dans le musée de l'Abbaye Sainte Croix aux Sables-d'Olonne, le musée de Fontenay-le-Comte, la bourrine du Bois-Juquaud à Saint-Hilaire-de-Riez, le musée des Beaux-Arts de Nantes et le musée interactif du camp de prisonniers Stalag IB et de l'histoire d'Olsztynek en Pologne.

Depuis 2023, Henry Simon est aussi présent de manière permanente à l'Atelier Henry Simon - Les Rimajures à Saint-Gilles-Croix-de-Vie. Il s'agit d'une bourrine-atelier construite par l'artiste et sa femme Monique et réhabilitée par la municipalité.

HENRY 360



Le recensement des œuvres et des documents sont au cœur des missions de l'association depuis sa création. Pour mettre en valeur l'ampleur exceptionnelle de l'œuvre de l'artiste, l'association a réalisé un énorme travail de recensement qu'elle a souhaité rendre visible sur un site internet dédié, moderne, fonctionnel et sécurisé : henry360.fr. Les adhérents accèdent à l'ensemble des données via leur espace adhérent lesamisdenrysimon.assoclub.fr

Plquette mise à jour en 2023

Renseignements complets sur l'artiste, ses œuvres,
l'association sur www.henrysimon.fr.